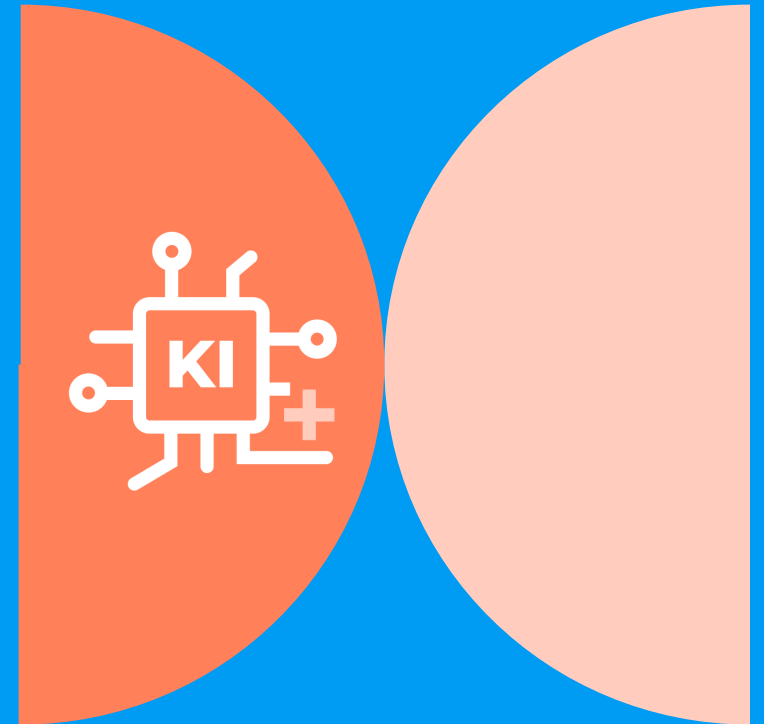


# plusKI Sales Playbook für intern und Partner

Version 2.2, März 2026

NICHT FÜR ENDKUNDEN

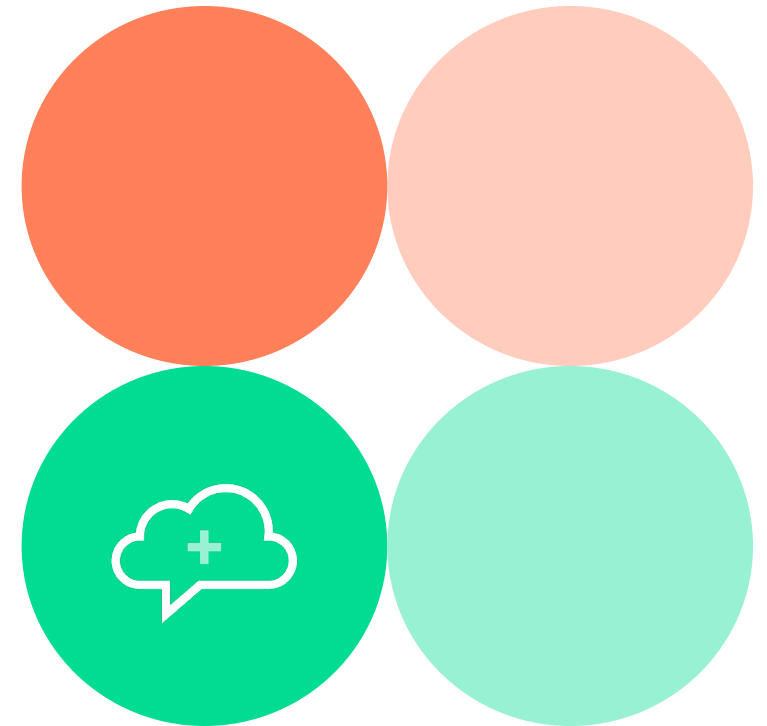


# Was ist ein Sales Playbook?

Dieses Dokument dient der internen Benutzung bei plusserver und Partner-Unternehmen. Es enthält essenzielle Informationen zu Produkten und soll helfen, die Erstgespräche mit Kunden und Interessenten vorzubereiten.

Die Inhalte des Dokuments sind nicht zur Weiterleitung an den Kunden gedacht, dienen vielmehr dem Aufbau eigener Argumentationsketten und sollen u. a. folgende Fragen beantworten:

- + Was kann das Produkt?
- + Für wen ist das Produkt?
- + Wie kann ich die Zielgruppe von den Vorzügen des Produkts überzeugen?  
Welche Argumente und Antworten helfen im Gespräch mit dem Kunden?
- + Wie grenzt sich das Produkt vom Wettbewerb ab?



# Inhaltsübersicht

Sales Playbook: plusKI

- + Schnelle Infos auf einen Blick
  - + Produktinformationen und Screenshots
  - + Herausforderungen und Lösung
  - + Wettbewerbsvergleich
  - + Fragen von Entscheider:innen
  - + Argumentationsmatrix und Q&A
  - + Kontakt für Partner
- Folie 4
- Folien 5-7
- Folien 8-9
- Folie 10
- Folie 11
- Folien 12-17
- Folie 18

# plusKI

... für eine schnelle Vorbereitung eines Kundentermins

- + Basiert auf der pluscloud open und damit auf Open Source und dem Sovereign Cloud Stack
- + Generisches Large Language Model (LLM) mit Chatbot-Funktion
- + Verkauft als PaaS-Produkt, der Kunde erhält die Infrastruktur zum Betrieb seiner eigenen KI:
  - + CPU, RAM und Storage sind shared
  - + GPUs werden dedicated zur Verfügung gestellt
- + Bezug erfolgt über Direct Sales
- + Produktseite: <https://www.plusserver.com/ki-plattform/>



# Vorteile & Potenziale der souveränen KI-Plattform

Unser Service für Ihre Zukunftsfähigkeit

## Technologische Vorteile

- + Basis OpenStack / SCS „AI ready“
- + State-of-the-Art Open-Source-Technologie
- + Freiheit bei Auswahl der LLMs für den jeweiligen Use Case (Multimodalität)
- + Dedicated GPU
- + Deutschsprachiger 24/7 Support (+ EN)
- + Vollständige Umsetzung im deutschen Rechtsraum
- + Zugriff per einfachem GUI
- + API verfügbar
- + Private Instanz
- + Plattformbetrieb durch plusserver
- + Absolute Kontrolle über Ort und Status der Daten

## Potenziale für Kunden

- + Technologisch vorne mitspielen
- + Alle Vorteile von KI nutzen, ohne die Risiken wie Datenleck-Problematisierung
- + Nutzung der besten KI für den jeweiligen Use Case – Ergebnisse mit echtem Mehrwert
- + Beste Konsumierbarkeit
- + Bring your own KI & Use Case
- + Enterprise-ready für die digitale Transformation
- + Kunden können sich auf ihr Geschäftsmodell konzentrieren
- + Kein Vendor Lock-in / keine Abhängigkeiten
- + Rechtsraumsicherheit, DSGVO-konform, CLOUD-Act-neutral, BSI-C5-testiert
- + Deutsche Cloud, deutsche Datacenter

**Und wie sieht plusKI eigentlich aus?**



🔍 Modell suchen

**oi** Mistral Small 3.1 24B

**oi** NextCoder 32B

Temporäre Unterhaltung

## **oi** Mistral Small 3.1 24B

Wie kann ich Ihnen heute helfen?

+



🔗 Vorgeschlagen

### **Textklassifizierung**

positiv, negative oder neutral

### **Grammatik und Klarheit**

für eine bessere Lesbarkeit

### **Titelvorschläge**

kurz und knapp

# Preise und technische Spezifikationen

Eigene GPU: 3 verschiedene Größen

## S

- + **GPU:** NVIDIA L4
- + **Speicher:** 24 GB
- + **TFLOPS 16Bit:** 242
- + **LLM-Modelle (quantisiert):** 14B
- + **SLA:** 99,5 %
- + **Mtl. Kosten:** 1.699,00 €

## M

- + **GPU:** NVIDIA L40
- + **Speicher:** 48 GB
- + **TFLOPS 16Bit:** 733
- + **LLM-Modelle (quantisiert):** 32B
- + **SLA:** 99,5 %
- + **Mtl. Kosten:** 3.099,00 €

## XL

- + **GPU:** NVIDIA H100
- + **Speicher:** 94 GB
- + **TFLOPS 16Bit:** 1513
- + **LLM-Modelle (quantisiert):** 70B
- + **SLA:** 99,5 %
- + **Mtl. Kosten:** 6.599,00 €

# Ausgangssituation

... von Unternehmen und öffentlichen Auftraggebern

KI ist eine der aktuell disruptivsten Technologien auf dem Markt. Unternehmen und öffentliche Auftraggeber stehen vor der Herausforderung, das Potenzial von KI mit Restriktionen und Anforderungen hinsichtlich Datenschutz, Datensicherheit und Rechtsraumsicherheit in Einklang zu bringen.

- + **Datenschutz:** Unternehmen und Behörden unterliegen starken Regularien, was den Einsatz von Hyperscaler-basierten KI-Modellen erschwert. Es muss sichergestellt werden, dass keine Daten während der Nutzung einer KI abfließen. Die Lösung: eine „private“ KI-Plattform.
- + **Risiko Datenabfluss:** Bei der Eingabe und Ausgabe von Fragen, Daten und Aufgaben in klassischen KI-Lösungen werden sehr häufig die jeweiligen Bausteine zum Training der nächsten KI-Generation gespeichert. So landet das möglicherweise schützenswerte Wissen auch in der KI, zukünftig für alle Nutzer:innen abrufbar.
- + **Vendor Lock-in:** Unternehmen und Behörden möchten sich nicht von einem einzelnen Anbieter abhängig machen und haben Bedenken, diesem ihre wichtigsten Unternehmensdaten für den Einsatz von KI anzuvertrauen.
- + **Rechtsraum:** Wenn man eine „öffentliche“ KI einsetzt, deren Mutterkonzern international operiert, kann nicht garantiert werden, dass die eigenen Daten nicht ins Ausland gesendet werden, wo andere gesetzliche Vorgaben herrschen.
- + **Anschluss verpassen:** Reagieren Unternehmen zu spät oder zögerlich auf die Disruption, können sie gegenüber Wettbewerbern Marktanteile verlieren, wenn diese bereits KI erfolgreich einsetzen und von den Vorteilen hinsichtlich Effizienz und Kosteneinsparung profitieren.

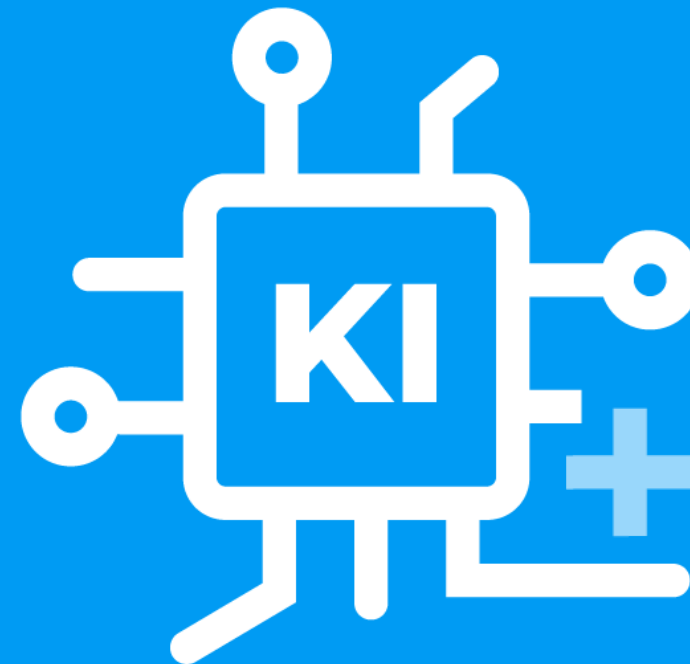
# Die Lösung liefert plusserver

Sichere KI-Plattform – Datenhoheit meets Innovation

Mit plusKI bietet plusserver Unternehmen und öffentlichen Auftraggebern ein Produkt, mit dem sie die Vorteile von Künstlicher Intelligenz, wie die Steigerung der Effizienz und Entlastung von Mitarbeitenden mit der Gewissheit nutzen können, der eigene Herr über ihre Daten zu bleiben.

Eine mit den eigenen Unternehmensdaten angereicherte KI bietet die **bestmöglichen Ergebnisse** und Mehrwerte für die eigenen individuellen Ansprüche – plusKI ermöglicht dies **ohne Kompromisse bei Datenschutz** und Datenhoheit sowie Privatsphäre. Die sensiblen Unternehmensdaten werden mit niemandem geteilt beim Einsatz der **eigenen privaten KI**.

Betrieben wird plusKI auf der pluscloud open. Diese ist eine souveräne Open Source Cloud, die zu 100 Prozent aus deutschen Datacentern kommt. Auf Basis von OpenStack und unter Verwendung des Sovereign Cloud Stacks (SCS) stellt die pluscloud open eine souveräne Cloud-Lösung am deutschen Markt dar. Mit der pluscloud open bietet plusserver Unternehmen und öffentlichen Auftraggebern die Möglichkeit, Daten DSGVO-konform, BSI-C5-testiert und CLOUD-Act-neutral zu verwalten.



# Wettbewerbsvergleich

Unterschiede zu ChatGPT/OpenAI und Aleph Alpha

## Was unterscheidet plusKI von Aleph Alpha?

- + plusserver ist im Gegensatz zu Aleph Alpha kein Anbieter/Entwickler von LLMs. Wir bieten eine Cloud-Plattform, die existierende KI-Modelle verwendet und diese für Kunden in einer Plattform nutzbar macht. Dabei haben Datenschutz sowie einfache Konsumierbarkeit oberste Priorität.
- + Während Aleph Alpha sich auf seine generischen KI-Modelle wie z. B. Luminous konzentriert, ist plusKI LLM-agnostisch.

## Was unterscheidet plusKI von ChatGPT/OpenAI?

- + plusserver ist im Gegensatz zu OpenAI kein Anbieter/Entwickler von LLMs. plusKI ist LLM-agnostisch, sprich wir arbeiten mit unterschiedlichen Anbietern von KI-Modellen zusammen.
- + Wir konzentrieren uns mit plusKI auf Unternehmen und Behörden, während OpenAI auch den B2C-Markt anspricht.
- + Bei uns ist die Rechtsraumsicherheit durch die vollständige Umsetzung in Deutschland sichergestellt, anders als bei OpenAI. plusKI stellt dem Kunden dedizierte GPU in einer privaten Instanz zur Verfügung, die nur dieser für seine Zwecke nutzen kann.

## Welche Vorteile bringt plusKI gegenüber anderen Lösungen?

- + plusKI ist LLM-agnostisch: Kunden können auswählen, welches LLM die Basis für ihre plusKI sein soll.
- + Mit plusKI machen wir Künstliche Intelligenz einfach konsumierbar: Kunden benötigen kein Vorwissen und können in kürzester Zeit ihre private KI für beste Ergebnisse nutzen.

# Fragestellungen von Entscheider:innen zum Produkt,

die Cloud-Technologieführer beantworten sollten:



# Argumentationsmatrix – Fragen + Mehrwerte

## Fragen & Antworten sowie ...

**Weiß ich, in welchen Datacentern meine Daten liegen und ob die Daten die EU verlassen?  
Wie steht es um meine Datensicherheit?**

- + Als deutscher Anbieter CLOUD-Act-neutral, DSGVO-konform, Daten verlassen EU/Deutschland nicht
- + Betrieb eigener Rechenzentren ausschließlich in Deutschland & eigenes Personal
- + Hard- und Softwarelieferanten gestatten wir keinen Zugriff auf Kundendaten
- + BSI C5 Typ I+II, ISAE 3402 Typ I+II, IDW PH 9.860.1, ISO 27001 & 9001, PCI DSS ...

## ... weitere wesentliche Mehrwerte

**Erschließung neuer Märkte**

- ✓ Durch die Sicherheit, dass keinerlei Daten den Rechtsraum Deutschland verlassen, können Unternehmen neue Kunden in Branchen ansprechen, die mit besonders sensiblen Daten arbeiten, wie bspw. Finanz- oder Gesundheitsdaten.
- ✓ Deutschland genießt international ein hohes Ansehen hinsichtlich seiner strengen Sicherheitsvorgaben und Gesetze. Dies kann für Interessenten auch ein wichtiges Argument sein bezüglich des Datenschutzes.

**Hilfe ohne Sprachbarriere und Zeitzoneprobleme**

- ✓ Durch deutschen 24/7 Support gibt es keine Missverständnisse. Für internationale Kunden bietet plusserver schnelle Hilfe auf Englisch.
- ✓ Bei ausgelagerten Support-Zentren in anderen Ländern, oft auf anderen Kontinenten, gibt es nicht nur Sprachprobleme. Durch die unterschiedlichen Zeitzone kann es länger dauern, bis Hilfe vor Ort organisiert werden kann.

# Argumentationsmatrix – Fragen + Mehrwerte

## Fragen & Antworten sowie ...

**Wie kann ich verhindern, dass meine Daten beim Einsatz von KI im Unternehmen nach außen abfließen und durch ein KI-Modell für den Wettbewerb verfügbar sind?**

- + plusKI läuft auf einer privaten Instanz und teilt keine Daten mit anderen Stakeholdern.
- + Der Kunde nutzt das LLM innerhalb dieser Instanz mit seinen eigenen Daten, es findet kein Austausch nach "draußen" statt.
- + Durch den Betrieb in deutschen Rechenzentren wird eine lokale Datenhaltung nach DSGVO-Vorgaben sichergestellt.

## ... weitere wesentliche Mehrwerte

**Innovation meets Privacy**

- ✓ KI bietet ein enormes Potenzial zur Disruption und Optimierung von Prozessen sowie Innovationspotenzial zur Entwicklung neuer Produkte und Services.
- ✓ Eine mit firmenspezifischen Daten arbeitende KI, etwa in Form eines Chatbots, kann perfekt auf die Unternehmensbedürfnisse zugeschnittene Inhalte und Antworten ohne langes Suchen liefern. Das spart Zeit und erhöht die Effizienz, etwa bei der Recherche.
- ✓ Kein Vendor Lock-in: Kunden haben die maximale Souveränität über ihre Daten und ihre eigene digitale Transformation, abgestimmt auf individuelle Bedürfnisse.
- ✓ Durch den Betrieb in einem deutschen Rechenzentrum mit entsprechenden Zertifizierungen kann die Sicherheit erhöht werden.
- ✓ Der Betrieb einer eigenen KI verhindert die Nutzung der eigenen Daten durch einen anderen Anbieter.

# Argumentationsmatrix – Fragen + Mehrwerte

## Fragen & Antworten sowie ...

### Wie wird das Produkt bereitgestellt und passt es zu meiner bisher skizzierten KI-Strategie?

- + plusKI wird als PaaS bereitgestellt.
- + Durch die Auswahlmöglichkeit verschiedener LLMs können Kunden das für ihre Bedürfnisse beste auswählen.

### Wie kann ich eine sichere, nachhaltige KI-Strategie für mein Unternehmen erarbeiten und umsetzen?

- + Die Wahl eines deutschen KI-Anbieters sichert die Einhaltung der DSGVO.
- + plusKI läuft in deutschen Rechenzentren als private Instanz für einen Kunden ohne Einblick von Dritten oder Datenabfluss ins Ausland.
- + plusKI bietet verschiedene LLMs zur Auswahl, der Kunde wählt das für ihn beste oder erhält entsprechende Beratung.
- + Die angebotenen LLMs auf plusKI sind immer auf dem aktuellsten Stand.

## ... weitere wesentliche Mehrwerte

### KI-Strategie mit Balance zwischen Sicherheit, Aufwand und Nutzen

- ✓ KI-Technologien entwickeln sich ständig weiter. Es gibt nicht DIE eine KI für alles (bisher). Der Betrieb und die Weiterentwicklung einer eigenen KI auf eigener Infrastruktur kosten Zeit und Geld. Der Bezug von KI-Technologien über einen externen Anbieter eliminiert diese Punkte, man erhält die neueste Technologie und zahlt nur für deren Nutzung.
- ✓ Den Bedenken bezüglich des Abflusses von Unternehmens- oder Kundendaten an einen externen Anbieter oder sogar ins Ausland außerhalb des europäischen Rechtsraums kann durch den Einsatz eines deutschen Anbieters mit eigenen lokalen Rechenzentren begegnet werden (DSGVO und deutscher Rechtsraum).
- ✓ Durch den Betrieb von Kunden-KIs basierend auf einer breiten Auswahl von Modellen innerhalb einer abgekapselten privaten Instanz erhalten Kunden den besten Mix aus Kosteneffizienz, Sicherheit und Nutzen.

# Argumentationsmatrix – Fragen + Mehrwerte

## Fragen & Antworten sowie ...

**Welche Vorteile bringt mir die KI-Plattform in meiner Kostenstrategie und sind diese Vorteile auch langfristig attraktiv?**

- + Für plusKI zahlen Kunden eine monatliche Pauschale.
- + Ressourcen können bei Bedarf entsprechend skaliert werden.
- + Es stehen immer die aktuellsten Versionen von LLMs bereit, ohne zusätzliche Investments.

**Wie unterstützt die KI-Plattform dabei, nicht in einen Vendor Lock-in zu geraten?**

- + plusKI basiert auf der pluscloud open. Diese ist selbst Open Source und basiert auf OpenStack und Gaia-X-Standards (Sovereign Cloud Stack).

## ... weitere wesentliche Mehrwerte

**Kosteneffizienz und Nutzung nach Bedarf**

- ✓ Der Betrieb einer eigenen KI verlangt entsprechende Ressourcen und ist mit Aufwand hinsichtlich Maintenance verbunden. Gleichzeitig steigen mit der Entwicklung neuer Modelle die Anforderungen an Hardware. Beim Einsatz einer KI von einem externen Anbieter entfallen die Investitionskosten für Hardware und deren Wartung komplett.
- ✓ Eine Cloud-basierte KI-Plattform bietet außerdem die Freiheit, die Ressourcen nach Bedarf einfach zu skalieren. So können Lastspitzen beim Einsatz einer KI-Anwendung abgefangen werden, direkt wenn diese auftreten. Bei einem Eigenbetrieb kann unzureichende Leistung zu Performance-Einbußen oder sogar Funktionsunfähigkeit der KI führen, wenn die verfügbaren Ressourcen nicht den geforderten Bedarf decken. Die erforderliche Hardware müsste erst beschafft, eingebaut und konfiguriert werden, was Zeit und Geld kostet.

# FAQ: plusKI

## Rechtssicherheit & Umfang

### Wie rechtssicher ist das Ganze wirklich?

- + plusKI wird in DE betrieben und unterliegt vollständig dem deutschen Rechtsraum.
- + Unsere KI ist je Kunde gekapselt – so stellen wir sicher, dass diese eine persönliche und sichere KI-Umgebung für ihre Daten haben. In einer dedizierten Instanz können keine Daten abfließen. Geistiges Eigentum ist zu jeder Zeit geschützt.
- + EU AI Act: Kunden sind auch hier auf der sicheren Seite – da plusKI einen agnostischen Ansatz verfolgt, können sie immer das Modell einsetzen, welches die spezifischen Anforderungen an Regulatorik und Compliance erfüllt.

### Wie sieht es aus mit Hardware, Implementierung und Verwaltung? Was deckt plusserver alles ab?

- + plusKI wird als PaaS angeboten, plusserver kümmert sich also um den gesamten Plattform- und Infrastrukturbetrieb. Der Kunde kann alle Vorteile einer modernen KI-Plattform nutzen, ohne sich um Hardware, Implementierung oder Verwaltung Gedanken machen zu müssen.

## Use Cases

### Wofür kann man plusKI konkret nutzen? Welche Use Cases kann man damit abbilden?

- + Verschiedenste Anwendungsfälle in der Textverarbeitung, Programmierung oder für mathematische Probleme
- + Ein Kunde hat eine Idee für einen individuellen Use Case? Hier suchen wir gerne das persönliche Gespräch, um gemeinsam zu eruieren, wie sich dieser Case umsetzen lässt.

### Was machen andere Kunden mit plusKI?

- + [GovTech Campus](#) stellt mit "GenAI Prompt" für alle Interessierten aus Bundes-, Landes- und Kommunalverwaltung in Zusammenarbeit mit plusserver kostenlos und rechtskonform eine Test- und Nutzungsumgebung für Open-Source-Sprachmodelle im Verwaltungsumfeld zur Verfügung.

# FAQ: plusKI

## Hardware/Technische Details

### Welche GPU steckt dahinter?

- + plusKI basiert auf aktueller Hardware von NVIDIA (s. Folie 7).

### Wie viele Berechnungen erlaubt die GPU?

- + Die Texterzeugung/Berechnung ist variabel und abhängig von GPU, LLM und Aufgabe.

### Haben wir genug GPU verfügbar?

- + Die Verfügbarkeit unterliegt gewissen Grenzen, wie im gesamten globalen Markt. Grundsätzlich sind nahezu alle GPU verfügbar oder kurzfristig beschaffbar, sprechen Sie uns an.

### Gibt es eine API?

- + Ja, wir bieten eine API zu plusKI an.

## Large Language Model (LLM)

### Welche vorgefertigten LLMs gibt es?

- + Die LLMs unterliegen einer raschen Entwicklung, daher findet sich im plusKI Manager eine breite Auswahl an aktuellen KI-Modellen, die mit der jeweiligen Hardware kompatibel sind. Sollten Sie ein bestimmtes Modell suchen und nicht finden, sprechen Sie uns an.

### Wie oft werden die LLMs aktualisiert?

- + Da die Mehrheit der LLMs noch keinem typischen Produktzyklus unterliegen, werden die LLMs je nach Verfügbarkeit aktualisiert.

### Wie verhält sich plusKI bei ethischen und moralischen Fragestellungen?

- + Durch die modulare Gestaltung der Plattform können Kunden aus unterschiedlichen LLMs wählen und immer genau das KI-Modell einsetzen, welches die Anforderungen ihres Use Cases am besten erfüllt. Es werden immer die aktuellsten Modelle zur Verfügung gestellt. Der ethische und gesetzeskonforme Einsatz der Modelle liegt in der Verantwortung des Kunden. Da wir keine Kontrolle über die KI-Modelle haben, sondern lediglich die Plattform bereitstellen, haben wir keinen Einfluss auf Bias. Wir stehen mit unterschiedlichen Anbietern im Austausch, um diese Fragen weitergehend zu adressieren.

# Sprechen Sie uns an mit dem Vorhaben Ihrer Kunden.

Kontakt: [partner.sales@plusserver.com](mailto:partner.sales@plusserver.com)

